

Status da implementação de ACT no Brasil

José L.B.Ladislau

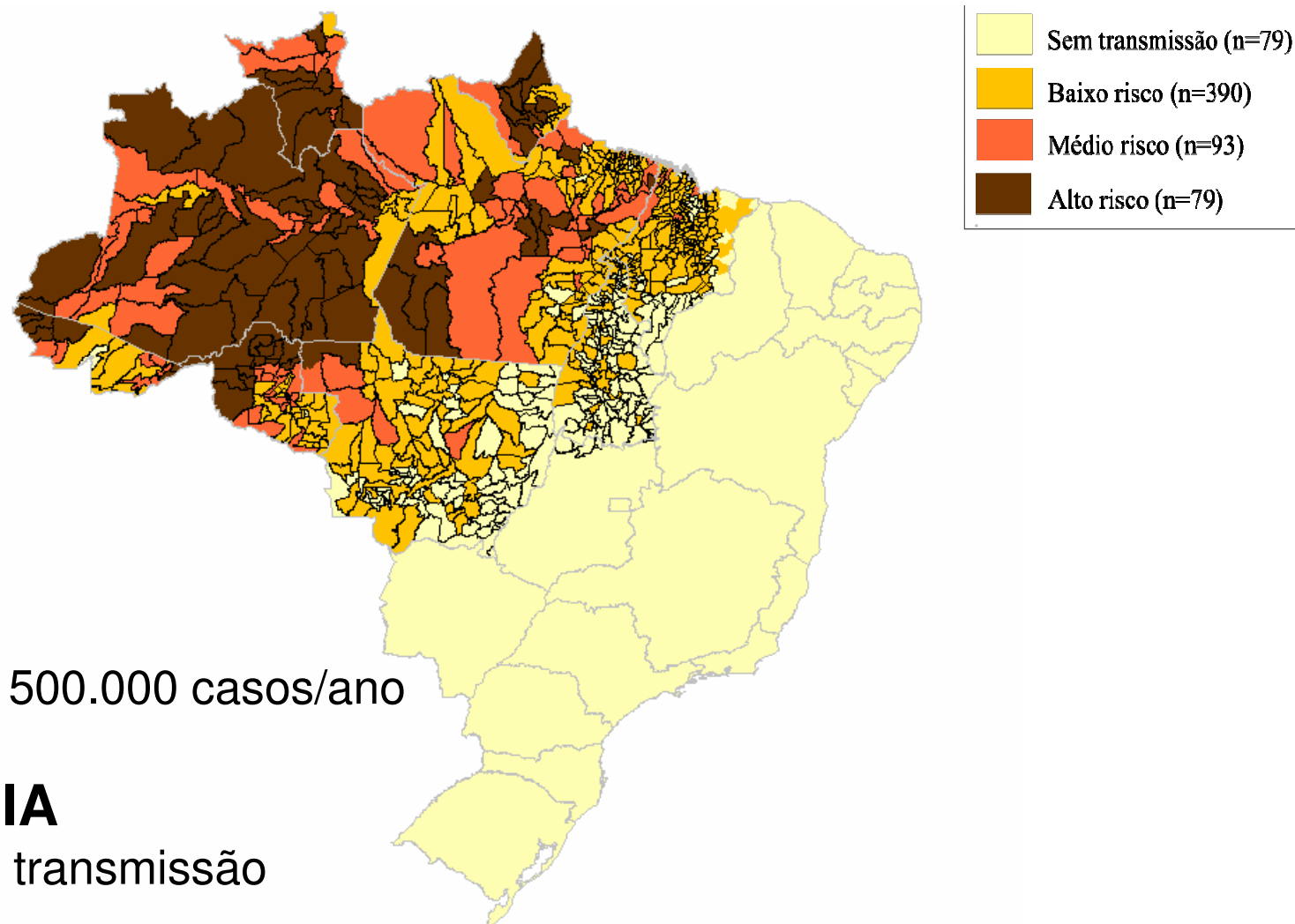
Farmanguinhos/DNDI – Rio de Janeiro, abril 2008



- ❑ **Programa Nacional de Controle da Malária**
- ❑ **Antecedentes da implantação do ACT**
- ❑ **Resultados**



Mapa do risco de transmissão (IPA). Brasil, 2007



BRASIL

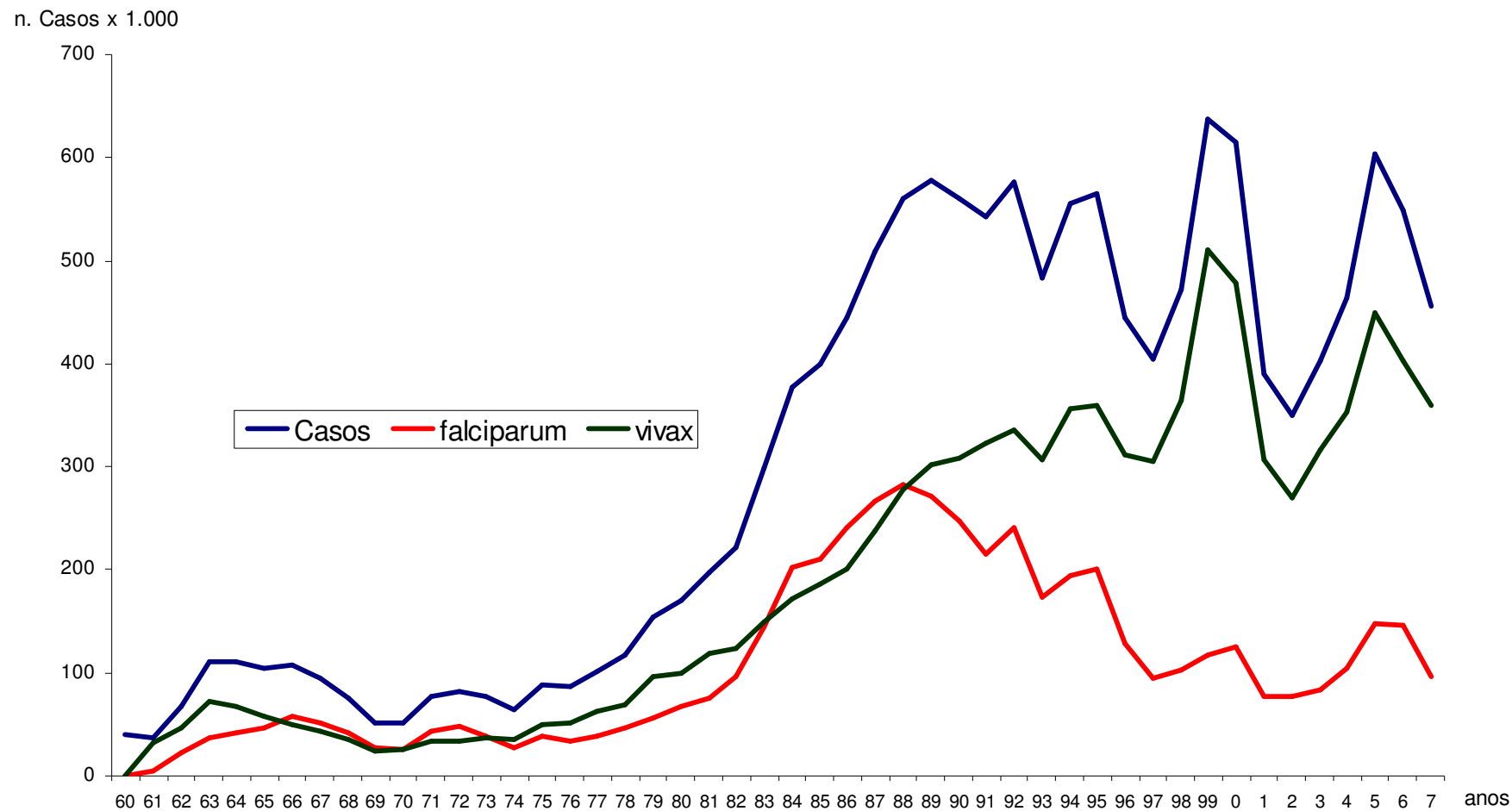
- Média de 500.000 casos/ano

AMAZÔNIA

- 99,9% da transmissão

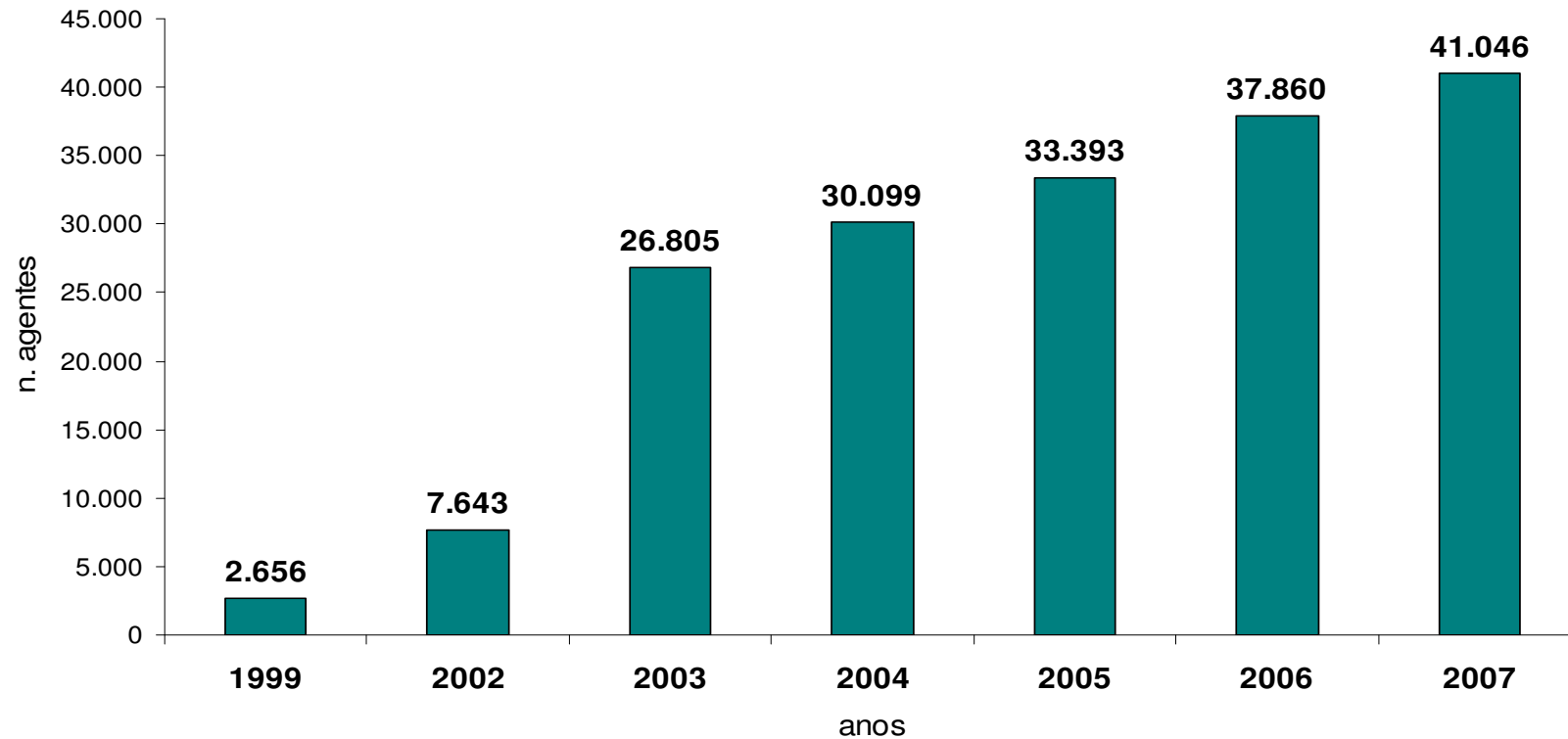
Fonte: Sivep - malária – em 03.04.2008. Dados sujeitos a alteração

Evolução da malária. Brasil, 1960 a 2007



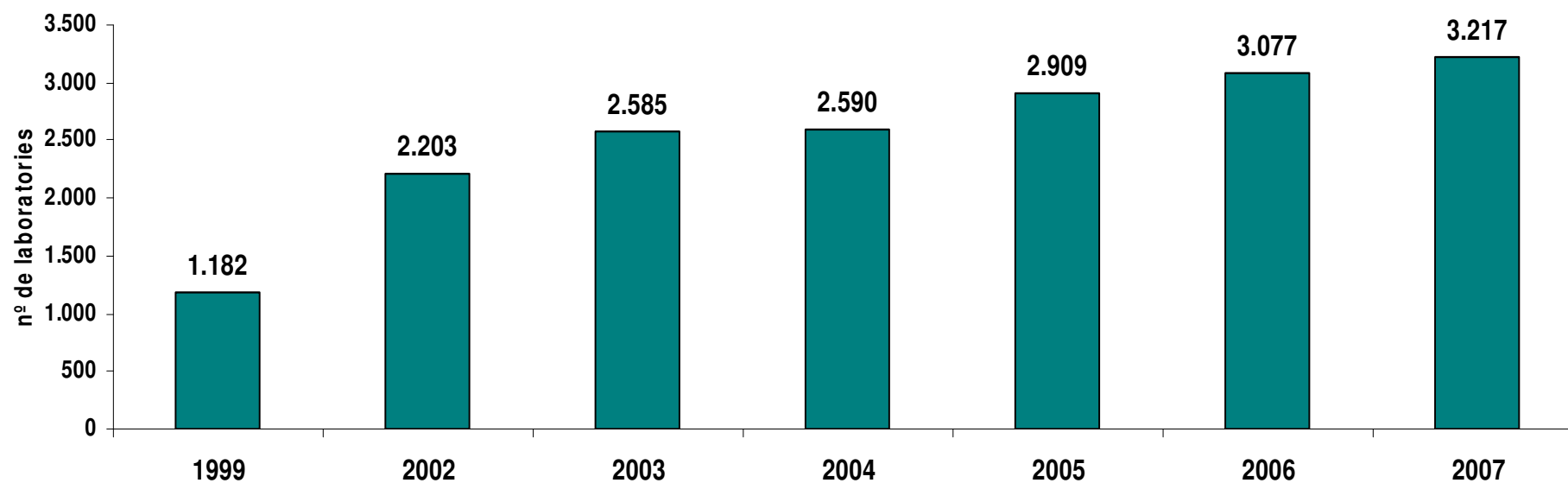
Fonte: SISMAL/SIVEP/CGPNM/DIGES/SVS/MS – atualizado em 03.04.2008

Agentes de controle de malária. Amazônia - Brasil, 1999 a 2007



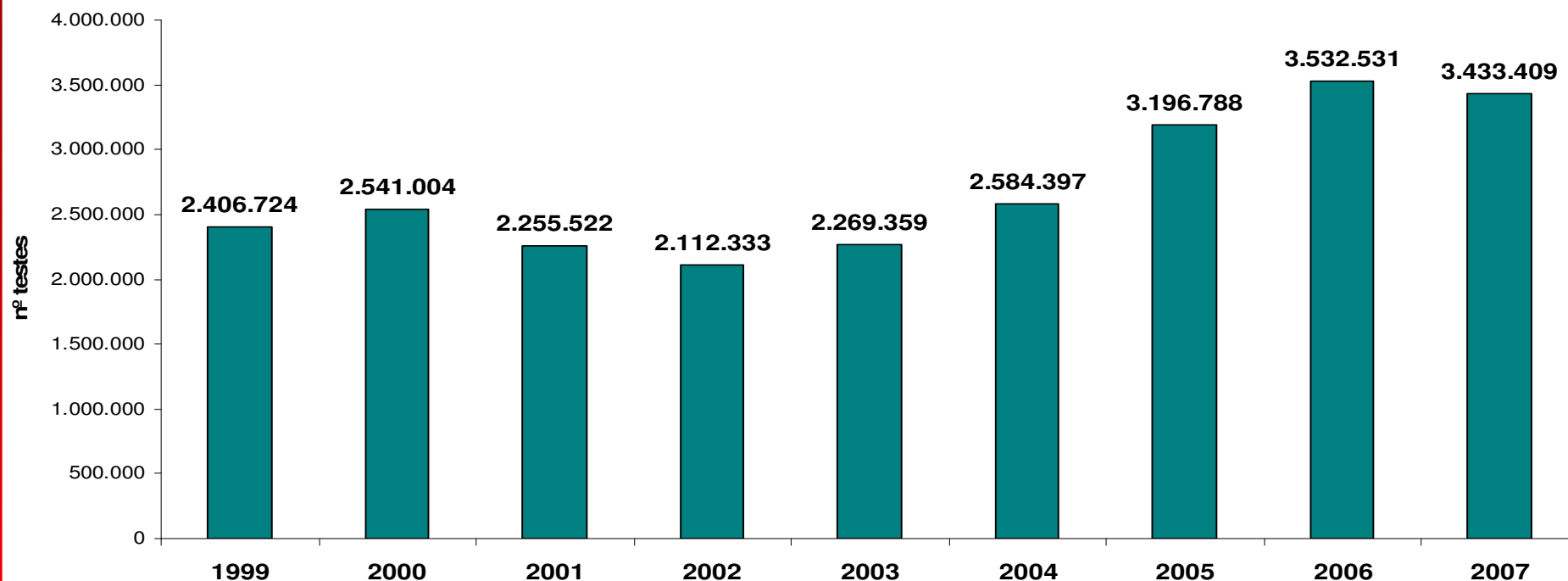
Fonte: SVS/MS – atualizada em 31.03.2008. Dados sujeitos a alteração.

Laboratórios de malária. Amazônia - Brasil, 1999 a 2007



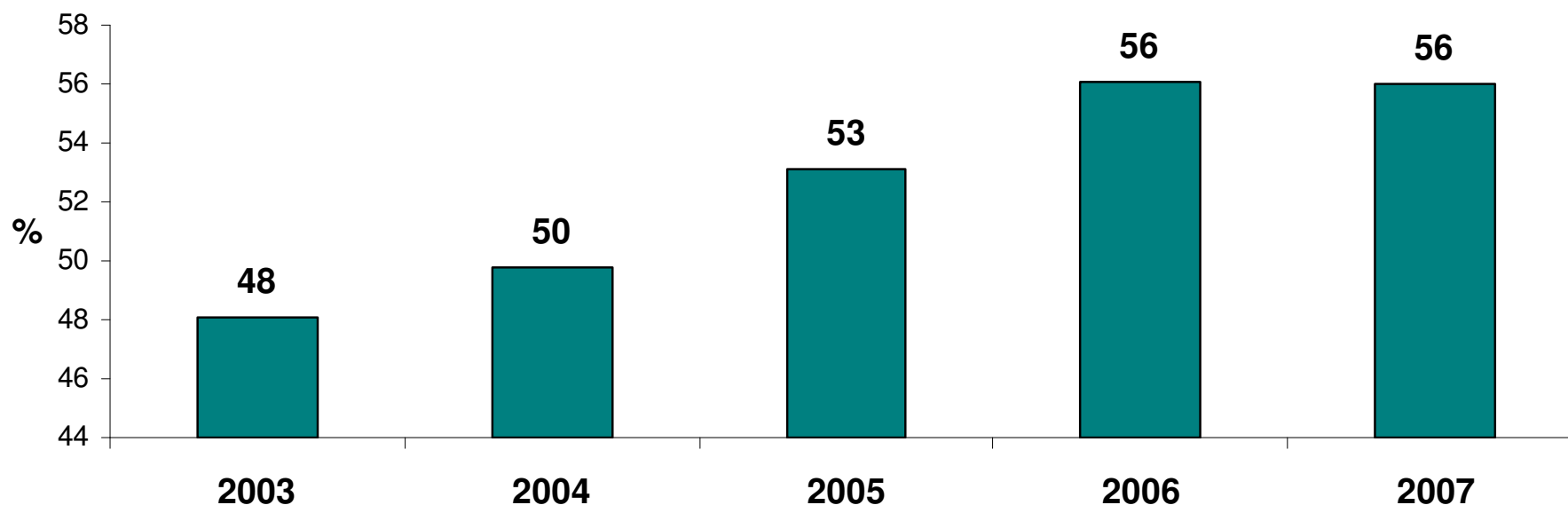
Fonte: SVS/MS – atualizada em 31.03.2008. Dados sujeitos a alteração.

Exames para o diagnóstico. Amazônia - Brasil, 1990 a 2007



Fonte: SVS/MS – atualizada em 31.03.2008. Dados sujeitos a alteração.

Tratamentos iniciados com menos de 48 horas após o início dos sintomas. Amazônia - Brasil, 2003 a 2007



Fonte: SVS/MS – atualizada em 31.03.2008. Dados sujeitos a alteração.

- ❑ **Programa Nacional de Controle da Malária**
- ❑ **Antecedentes da implantação do ACT**
- ❑ **Resultados**



Política de antimaláricos no Brasil

- ❑ **Câmara Técnica de Terapêutica de Malária - CTTM**
 - nomeada pelo Secretário de Vigilância em Saúde do Ministério da Saúde
 - orientada a Política de medicamentos antimaláricos no Brasil

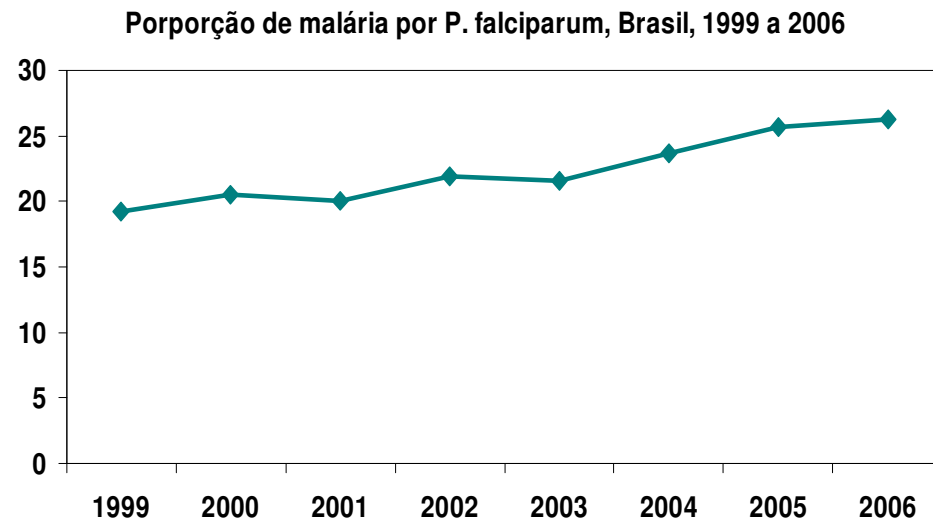
- ❑ **Portaria 22 /SVS/MS, de 13 de junho de 2005**
 - nomeou 14 membros, sendo 10 titulares e 4 suplentes

Tratamento de primeira linha para malária por *P. falciparum*. Brasil até 2006

- ❑ Associação quinina + doxiciclina + primaquina

Motivos da mudança do esquema de terapêutico

- Resistência crescente
- Dificuldade na adesão
- Crescimento da proporção de malária por *P. falciparum*



Decisão de mudança – Reuniões da CTTM

- ① **Junho de 2005 – Reunião Câmara Técnica em Brasília**
 - Recomendação para a substituição do tratamento de primeira escolha da malária para malária por *P. falciparum*, do quinina + doxiciclina por combinação com derivados de artemisina
 - Elaboração do protocolo para o estudo do artesunato + mefloquina (Farmanguinhos/DNDI)

- ② **Novembro de 2005 – Reunião da Câmara Técnica em Belém**
 - Seleção do Artemeter + Lumefantrina (Coartem®)
 - Exceção no Acre e parte do Pará, devido ao estudo com uso de artesunato+mefloquina em combinação fixa (Farmanguinhos /DNDI)

- ③ **Março de 2007 – Reunião da Câmara Técnica em C. do Jordão**
 - Definição da não associação de primaquina ao esquema ACT

Implantação do novo esquema

❑ **Dezembro de 2005**

- Início da aquisição do Coartem®

❑ **Julho e agosto de 2006**

- Piloto de implantação Coartem® em Manaus e municípios vizinhos
- Início do estudo ACT Farmanguinhos/DNDI no Acre e Pará

❑ **Fevereiro e março de 2007**

- Distribuição sistemática de Coartem® para todos estados

❑ **Março de 2007**

- Elaboração do guia com as tabelas no novo esquema de tratamento com ampla divulgação para os estados

❑ **A partir de Abril de 2007**

- Implantação gradativa do Coartem® conforme capacidade de cada Estado

Status da Implantação de ACT

Nº. de municípios	2005	2006	2007
Endêmicos*	420	396	371
Endêmicos usando ACT	0	12	335
% municípios endêmicos usando ACT	0%	3%	90%

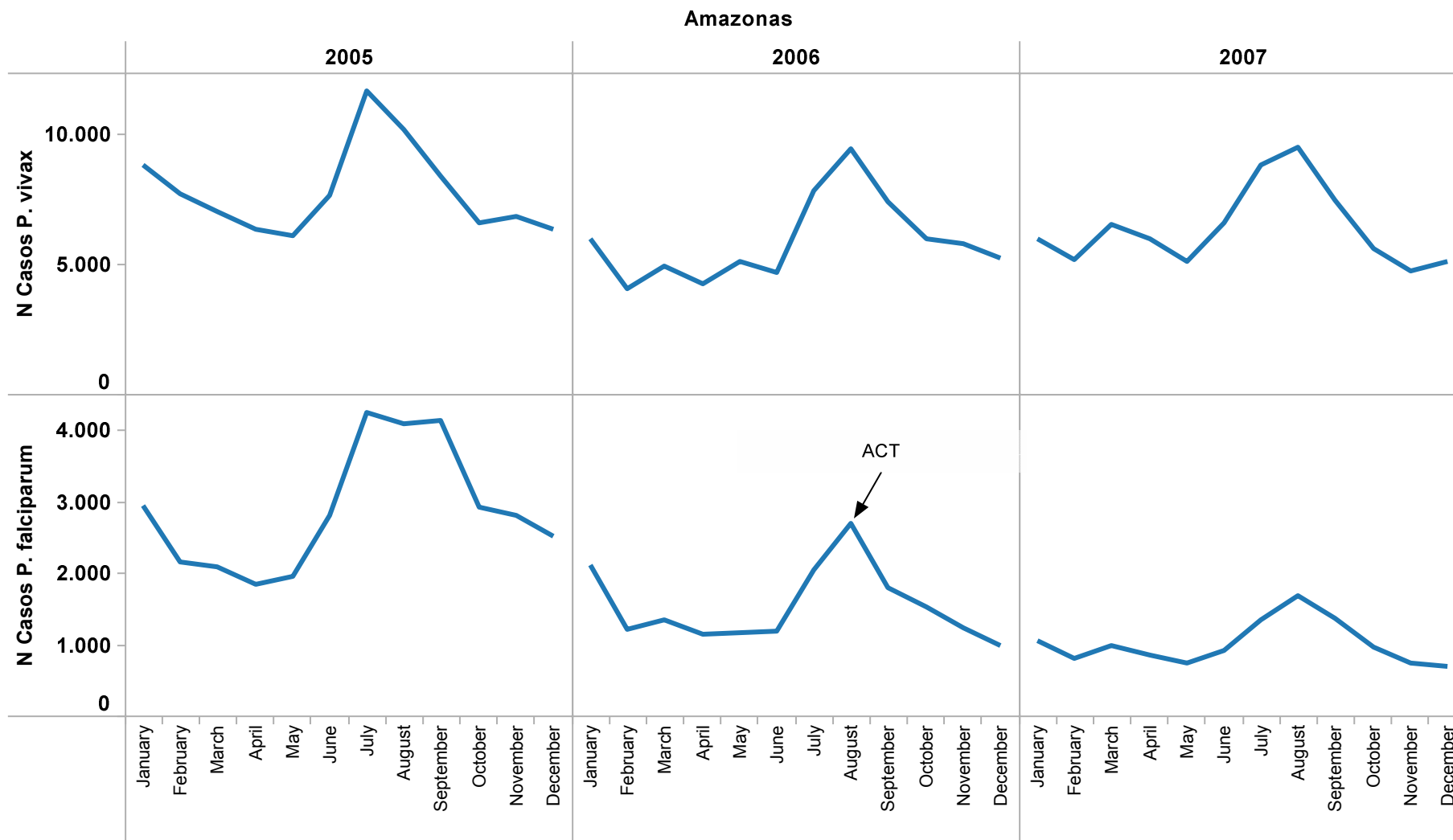
Fonte: CGPNM/SVS/MS e SIVEP_Malária e Sinan SVS/MS, atualizado em 29/02/2008.

* Municípios com pelo menos 1 caso de malária por *P. falciparum* notificado no ano.

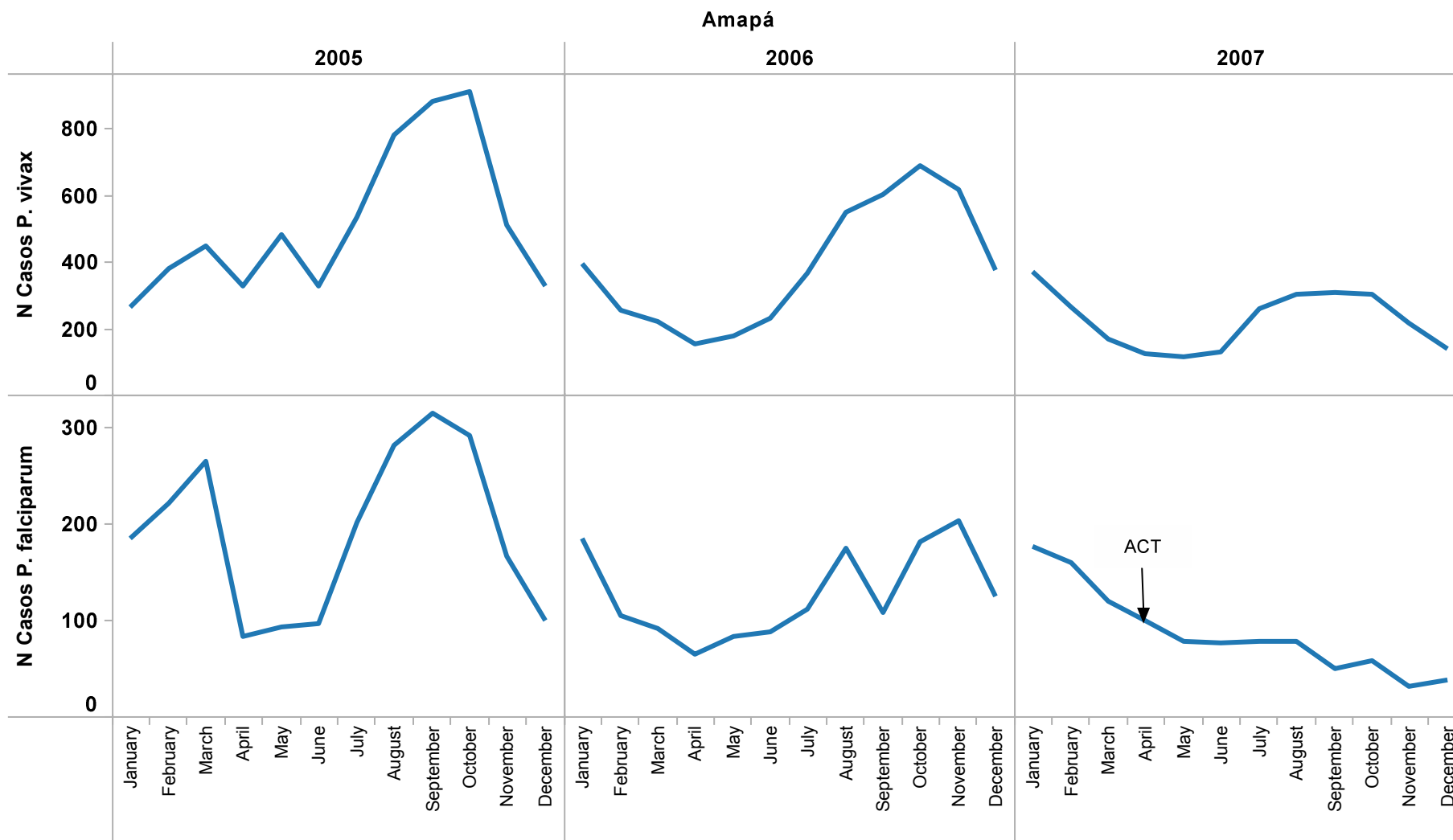
- ❑ **Programa Nacional de Controle da Malária**
- ❑ **Antecedentes da implantação do ACT**
- ❑ **Resultados**



Evolução mensal de casos por espécie. Estado do Amazonas, 2005 a 2007



Evolução mensal de casos por espécie. Estado do Amapá, 2005 a 2007



Casos de malária, segundo espécie. Região Amazônica - Brasil, 2006 a 2007

Nº de casos	2005	2006	2007
<i>P. falciparum</i>	155.628	146.294	93.117
<i>P. vivax</i>	451.878	404.396	363.730
% de <i>P. falciparum</i>	26%	27%	20%

Casos de malária. Região Amazônica - Brasil, 2006 a 2007

UF	Total de casos		% Variação de casos	% Participação em 2007
	2006	2007		
AM	185.747	196.799	6,0	43,1
PA	101.763	76.066	-25,3	16,7
RO	101.649	81.871	-19,5	17,9
AC	93.796	51.234	-45,4	11,2
AP	29.290	21.952	-25,1	4,8
RR	20.646	15.231	-26,2	3,3
MA	9.519	6.616	-30,5	1,5
MT	6.650	6.752	1,5	1,5
TO	379	288	-24,0	0,1
Amazônia	549.439	456.809	-16,9	100,0

Fonte: Sivep-malária – em 13.04.2008. Dados sujeitos a alteração.

Casos de malária *falciparum* e internações por malária. Região Amazônica - Brasil, 2006 e 2007

UF	casos de <i>falciparum</i> +(f+v)		Variação de <i>falciparum</i>	% <i>falciparum</i>		Internação		Variação de Internação
	2006	2007		2006	2007	2.006	2.007	
AC	32.829	9.921	-69,8	35,0	19,4	2.590	950	-63,3
AM	44.543	35.403	-20,5	24,0	18,0	1.235	1.211	-1,9
PA	25.893	16.278	-37,1	25,4	21,4	1.834	1.342	-26,8
RO	25.157	18.002	-28,4	24,7	22,0	2.130	1.531	-28,1
AP	8.414	5.857	-30,4	28,7	26,7	587	488	-16,9
RR	4.640	3.411	-26,5	22,5	22,4	489	357	-27,0
MA	3.196	2.256	-29,4	33,6	34,1	268	260	-3,0
MT	1.065	1.861	74,7	16,0	27,6	223	192	-13,9
TO	126	101	-19,8	33,2	35,1	134	52	-61,2
AMAZÔNIA	145.863	93.090	-36,2	26,5	20,4	9.490	6.383	-32,7

Fonte: Sivep-malária – em 13.04.2008. Dados sujeitos a alteração.

Muito obrigado !

